

# Avluftningsventil typ 1.12, 1.32

Mankenberg

Datablad 10:60

## Tekniska Data

### Media

Vätskor/luft och gaser

### Tryckklass

PN 16

### Anslutning

R ¾"-2", DN 25-100

### Tryckområde

R ¾" max 16 bar i 3 områden.

Övriga max 16 bar i 4 områden.

### Temperatur

Max 130°C

### Material

Ventilhus, innerdelar, profilklammer i syrafast stål

Ventilhustätning EPDM

Flottör syrafast stål

Ventiltätning FPM (viton) eller metallisk tätning

Avluftningsventil 1.12 och 1.32 avleder luft och gaser från anläggningen eller rörledningen.

Vid tömning av anläggningen arbetar de som luftningsventiler och släpper in luft. Ventilerna är flottörstyrda.

Käglan stänger vid stigande vätskenivå.

Luftinsläpp vid sjunkande nivå kan förhindras med en backventil.

Typerna 1.12 och 1.32 är tillverkade helt i djupdragen syrafast plåt. Mjuktätningen garanterar en tät avstängning under drift. Specialutförande med andra tätningsmaterial för aggressiva media och högre temperatur kan erhållas.

Typ 1.12 och 1.32 kan också levereras i ozonbeständigt utförande, för saltvatten, aggressiva media och högre temperaturer.



1.12, DN 25-50



1.12, R ¾"



1.12, DN 65-100



1.32

Material		
Typ	1.32, 1.12 R ¾ - 2", DN 25 - 50	1.12 DN 65 - 100
Ventilhus	CrNiMo-stål	
Ventiltätning	NBR	
Innerdelar	CrNiMo-stål	
Membran	EPDM, FPM	EPDM
Skyddsfolie	PTFE (vid behov)	

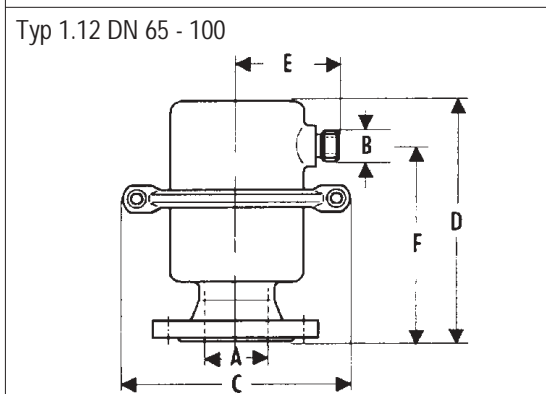
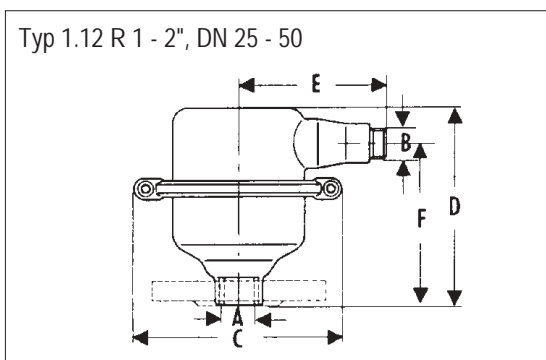
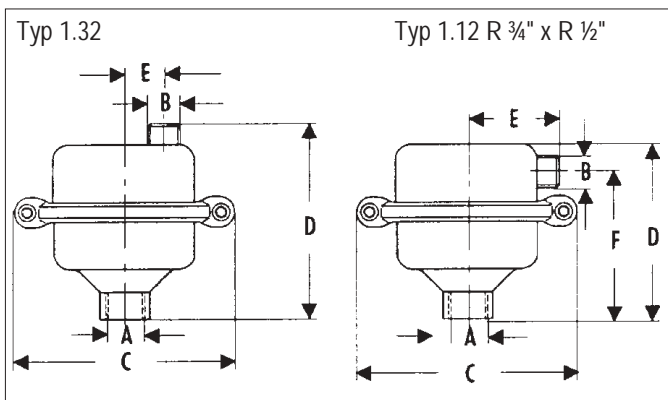
# Avluftningsventil typ 1.12 och 1.32

Datablad 10:60

Mankenberg

Arbetsstrycksområde bar				
Ansl. R ¾" x ½"	0-2	0-6		0-16
Ansl. R 1" - 2", DN 25-50	0-2	0-6	0-10	0-16

Kapacitet i Nm <sup>3</sup> /h							
dp bar	Anslutning						
	R ¾"			R 1 - 2", DN 25 - 50			
	bar						
	0-2	0-6	0-16	0-2	0-6	0-10	0-16
0.10	3,10	1,00	0,30	14,00	6,40	4,10	3,10
0.20	4,40	1,40	0,40	20,00	9,00	5,70	4,40
0.50	6,80	2,20	0,60	31,00	13,00	8,90	6,80
1.00	8,60	2,80	0,70	39,00	17,00	11,00	8,60
2.00	12,00	4,20	1,00	59,00	26,00	16,00	12,00
4.00		7,00	1,70		44,00	28,00	21,00
6.00		9,80	2,40		61,00	39,00	30,00
8.00			3,10			50,00	38,00
10.00			3,80			62,00	47,00
12.00			4,50				53,00
16.00			5,90				73,00



Mått (mm) typ 1.12, R1"-2", DN 25-100											
mått	R 1" - 2"				Ansl. DN 25 - 100						
A	1	1 ¼	1 ½	2	25	32	40	50	65	80	100
B	Utvändigt R ¾"										
C	200							265			
D	185	190	190	185	200	200	205	205	295	300	305
E	140								113		
F	146	149	149	145	161	163	165	166	250	255	257

Vikt (kg) typ 1.12 R1" - 2", DN 25 - 100											
Mått R"					Ansl. DN						
1	1 ¼	1 ½	2	25	32	40	50	65	80	100	
2,6	2,6	2,7	3,1	3,5	4,2	4,2	5	10,5	11	12	

Mått (mm) typ 1.32 / 1.12 R ¾" x ½"		
Mått	Typ 1.32	Typ 1.12
A	Inlopp R ¾"	
B	Utlopp R ½" utv.	
C	140	
D	135	123
E	27	57
F	105	
Vikt	0,8 kg	